

[葦川]

葦川は、前橋市広瀬町の吉原堰で広瀬川から分流し、伊勢崎市南西部を途中で葦川放水路、大川を分流させ、広瀬川へ合流する一級河川である。

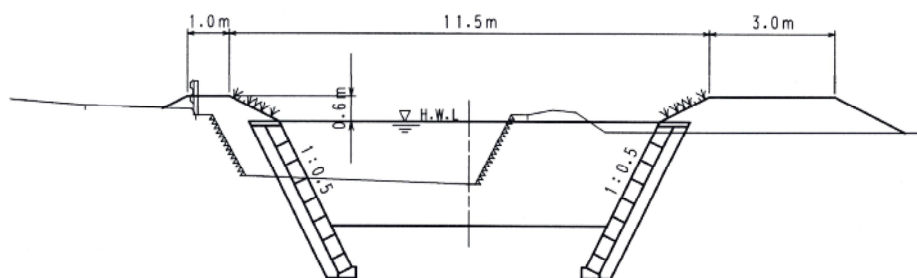
葦川橋から作橋までの未改修区間は断面が狭小であり、頻繁に護岸天端付近まで水位上昇してしまうことから、度々、浸水被害が生じている。

このため、河道拡幅を実施することにより、概ね10年に1回程度発生すると予想される洪水を安全に流下させる。

改修断面は下流の改修済み断面との整合を考慮して1：0.5勾配の護岸とし、河床部を極力広く確保して、河岸の緑化を目指すブロック工を用いた整備を行う。

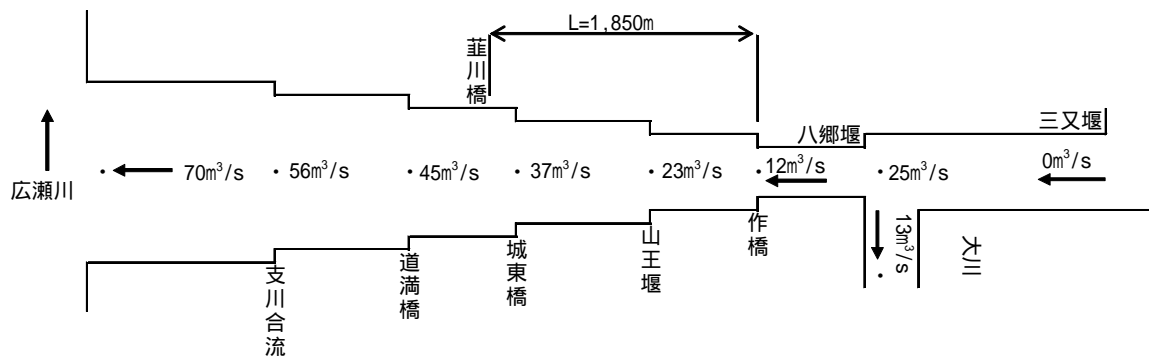
なお、葦川橋から下流と葦川放水路は改修済みである。

施工区間	葦川橋（市道）～作橋（市道）
延長	L = 1,850 m
整備内容	護岸工、掘削工



城東橋下流

代表横断面図



計画流量配分図

